



ILE-Region Lachte – Lutter – Oker

Gemeinde Eschede, SG Lachendorf, SG Meinersen,
Ortsteile Altenhagen, Garßen, Groß Hehlen und Klein Hehlen der Stadt Celle



waldreich stadtnah leben

Geschäftsstelle: Samtgemeinde Meinersen, Michael Zobjack, Hauptstraße 1, 38536 Meinersen

Sehr geehrte/r Antragsteller/in,

die nachfolgenden Informationen sollen Ihnen die Initiierung, Antragstellung und Durchführung von Projekten im Rahmen des ILE-Ansatzes in der Region Lachte – Lutter – Oker erleichtern. Für weitere Informationen steht Ihnen das Regionalmanagement gerne zur Verfügung.

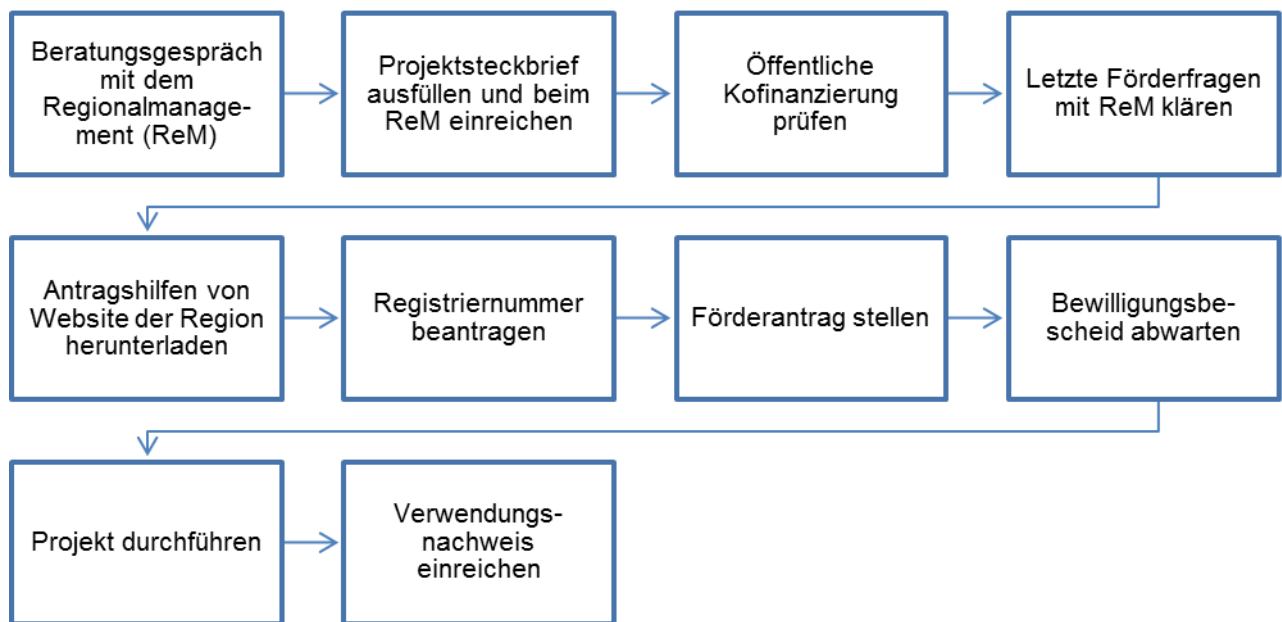


Abb. 1: Ablauf der Projektantragstellung

1. Beratungsgespräch mit dem Regionalmanagement

Wenn Sie eine Projektidee haben sprechen Sie sich frühzeitig mit dem Regionalmanagement ab. Dieses kann Ihnen eine erste Einschätzung in Bezug auf die Förderfähigkeit geben und Sie ggf. zu alternativen Fördermöglichkeiten beraten.

2. Projektsteckbrief ausfüllen

Den Projektsteckbrief finden Sie unter www.lachte-lutter-okker.de → Rubrik Downloads → Vorlage Projektsteckbrief. Bitte füllen Sie den Projektsteckbrief aus und reichen ihn beim Regionalmanagement ein. Das Regionalmanagement bewertet das Projekt hinsichtlich verschiedener Qualitätskriterien und stimmt sich vorab mit dem Amt für regionale Landesentwicklung bezüglich der Förderfähigkeit ab. Bitte informieren Sie sich vorab auch über die jeweiligen Stichtage für die Einreichung der Förderanträge. Der Projektsteckbrief sollte immer mindestens 2 Monate vorher beim ReM eingereicht werden.



ILE-Region Lachte – Lutter – Oker

Gemeinde Eschede, SG Lachendorf, SG Meinersen,
Ortsteile Altenhagen, Garßen, Groß Hehlen und Klein Hehlen der Stadt Celle



waldreich stadtnah leben

Geschäftsstelle: Samtgemeinde Meinersen, Michael Zobjack, Hauptstraße 1, 38536 Meinersen

3. Öffentliche Kofinanzierung prüfen

EU-Förderprojekte benötigen eine öffentliche Kofinanzierung. Diese kann zum Beispiel durch Mittel von Kommunen, Landkreisen oder dem Land gesichert werden. Bei anderen Mitteln, zum Beispiel Verbandsmitteln oder Stiftungsgeldern, muss frühzeitig geprüft werden, inwieweit diese vom Niedersächsischen Ministerium für Ernährung, Landwirtschaft und Verbraucherschutz als öffentliche Kofinanzierung anerkannt werden. Hierbei unterstützt Sie das Regionalmanagement.

4. Letzte Förderfragen mit ReM klären

Wenn Ihr Projekt vom Grundsatz her förderfähig wäre und die öffentliche Kofinanzierung gesichert ist, können Sie alle weiteren Unterlagen vorbereiten.

5. Antragshilfen downloaden

Die Antragshilfen finden Sie unter www.lachte-lutter-okер.de im Downloadbereich. Bitte lesen Sie diese gründlich durch.

6. Registriernummer beantragen

Für die Bearbeitung Ihres Förderantrages durch das Amt für Regionale Landesentwicklung benötigen Sie eine Registriernummer. Falls Sie noch keine aus vorherigen Projekten haben, ist diese mit einem gesonderten Vordruck zu beantragen. Das Kombiformular Registriernummernvergabe finden Sie unter folgendem Link:

https://www.ml.niedersachsen.de/themen/entwicklung_laendlichen_raums/zile_zuwendungen_zur_integrierten_laendlichen_entwicklung/richtlinien-ueber-die-gewaehrung-von-zuwendungen-zur-integrierten-laendlichen-entwicklung---zile---136333.html

7. Förderantrag stellen

Nun kann der formale Antrag der ILE-Förderung in Abstimmung mit dem Regionalmanagement beim Amt für regionale Landesentwicklung Verden oder Braunschweig gestellt werden. Dazu ist der Vordruck Förderantrag ZILE – investive Maßnahmen (jeweils aktueller Stand) zu verwenden. Diesen finden Sie im Internet unter folgendem Link:

https://www.ml.niedersachsen.de/themen/entwicklung_laendlichen_raums/zile_zuwendungen_zur_integrierten_laendlichen_entwicklung/richtlinien-ueber-die-gewaehrung-von-zuwendungen-zur-integrierten-laendlichen-entwicklung---zile---136333.html

8. Projektdurchführung

Nachdem der positive Bescheid des Amtes für Regionale Landesentwicklung vorliegt können Sie mit der Durchführung des Projektes beginnen.

9. Verwendungsnachweis einreichen

Nach Fertigstellung des Projektes müssen Sie einen Verwendungsnachweis ausfüllen. Diesen sowie eine Ausfüllhilfe finden Sie unter folgendem Link:

https://www.ml.niedersachsen.de/themen/entwicklung_laendlichen_raums/zile_zuwendungen_zur_integrierten_laendlichen_entwicklung/richtlinien-ueber-die-gewaehrung-von-zuwendungen-zur-integrierten-laendlichen-entwicklung---zile---136333.html



ILE-Region Lachte – Lutter – Oker

Gemeinde Eschede, SG Lachendorf, SG Meinersen,
Ortsteile Altenhagen, Garßen, Groß Hehlen und Klein Hehlen der Stadt Celle



waldreich stadtnah leben

Geschäftsstelle: Samtgemeinde Meinersen, Michael Zobjack, Hauptstraße 1, 38536 Meinersen

10. Auszahlung der Mittel

Bitte beachten Sie, dass die Ihnen durch die LAG zugesprochen Mittel erst nach Fertigstellung des Projektes und Prüfung des Verwendungsnachweises ausgezahlt werden. Sie müssen Ihr Projekt also vorfinanzieren.

Abschließender Hinweis:

Bitte planen Sie eine ausreichende Zeitspanne für die oben genannten Schritte ein. Insbesondere die Zeitspanne zwischen der Förderantragsstellung und der Bewilligung der Mittel durch das Amt für Regionale Landesentwicklung kann unter Umständen drei bis vier Monate dauern. Bitte berücksichtigen Sie dies in Ihrer Zeitplanung.

Regionalmanagement der ILE-Region Lachte – Lutter – Oker

c/o Landwirtschaftskammer Niedersachsen

Bezirksstelle Uelzen

Wilhelm-Seedorf-Straße 3

29525 Uelzen

Tel. 0581 / 80 73 - 128

Fax 0581 / 80 73 - 160

Mail: christiane.philipps-bauland@lwk-niedersachsen.de

Web: www.lachte-lutter-okker.de